

Control remoto multiplataforma | Control móvil desde iOS y Android | Soporte para Windows 8/ 8.1 | Vista de miniaturas interactivas  
Gestión e inventario de sistemas | Funciona en entornos LAN, WAN e Internet | Una compra única de licencias



**NetSupport Manager v12** sigue ofreciendo el soporte para PC remoto más completo y actualizado, así como funciones de gestión de escritorio. Desde un escritorio, portátil, tableta o smartphone, podrá supervisar sistemas múltiples con una sola acción, dar soporte remoto práctico o formación interactiva, colaborar e incluso grabar o reproducir sesiones. Siempre que sea necesario podrá recopilar un inventario de hardware y software en tiempo real, supervisar servicios e incluso visualizar la configuración del sistema de forma remota para ayudar a resolver problemas rápidamente.

Diseñado para funcionar a través de sus redes LAN, WAN o Internet, de forma segura sin necesidad de configurar un firewall, NetSupport Manager ofrece una solución única para el soporte remoto, sin la necesidad de recurrir a servicios de terceros ni pagar una suscripción anual. Además de la funcionalidad de control remoto tradicional 1:1, NetSupport Manager presenta la solución 1:muchos; desde supervisar varios sistemas en tiempo real a mostrar la pantalla del operador en varios destinatarios con fines de formación, hasta la distribución de archivos por toda la red.

Con más de 23 años de desarrollo y una base de más de 12.000.000 PC instalados se trata de la solución de control remoto más estable, con más funciones y más segura disponible, reconocida por el sector.

## Novedades

Con una interfaz nueva y moderna diseñada para adaptarse a plataformas de escritorio y tablets, incluye además versiones mejoradas para iOS y Android, soporte pleno para Windows 8 y 8.1, así como compatibilidad añadida para Chrome OS. Con todo ello, NetSupport Manager retiene su liderazgo como la solución de control remoto más flexible y multiplataforma del mercado.

Entre sus nuevas prestaciones destacan la Conexión por PIN, que permite compartir un código coincidente para entrar rápidamente en contacto con los usuarios, tecnología de Geolocalización para ayudar a los técnicos a identificar al instante la ubicación de cada uno de los dispositivos por todo el mundo, y una interfaz de Cliente totalmente nueva que mejora la experiencia del usuario.



NetSupport Manager ofrece soporte multiplataforma exhaustivo desde Windows, Mac, iOS y Android a cualquier dispositivo de sistema operativo Windows, Mac, Linux y Google Chrome.

Para una visión general de las prestaciones clave de NetSupport Manager, consulte a continuación. Alternativamente, para obtener más información sobre las prestaciones específicas para cada plataforma, por favor visite [www.netsupportmanager.com](http://www.netsupportmanager.com).



## Funciones:

### Entorno

- Examine, ubique y conéctese a todos los sistemas gestionados de su LAN, WAN o Internet.
- Utilidad de despliegue remoto completamente integrada.
- Conéctese a través de protocolos TCP/IP o HTTP. (compatibilidad heredada para IPX y NetBIOS).
- Comuníquese a través de LAN, WAN, Internet, PSTN, ISDN o conexiones móviles.
- Compatibilidad para procesadores de 64 bits.
- Comuníquese sin problemas entre sistemas que están ubicados tras diferentes firewalls mediante el componente incluido denominado NetSupport Internet Gateway.

### Control remoto

- Puede ver, compartir y controlar la pantalla, el teclado y el ratón de una estación de trabajo independientemente de la intensidad de color, protocolo de red o sistema operativo.
- Optimice la calidad del color del control remoto cuando gestione sistemas a través de conexiones muy lentas.
- Monitorice las pantallas de todos los sistemas conectados con miniaturas a tiempo real. Coloque el ratón sobre un PC seleccionado para ampliar la visualización.
- Escanee varios sistemas, realice ciclos por una o varias estaciones de trabajo visualizando sus pantallas en su consola Control.
- Puede ver su pantalla, un monitor seleccionado o simplemente una aplicación seleccionada en cualquiera de los equipos conectados para obtener instrucciones en tiempo real.
- Realice anotaciones en su pantalla con una gama de herramientas de dibujo durante una sesión Control remoto o sesión Mostrar.
- Mensajería y chat completas de texto y audio entre 2 o más sistemas.
- Chat de audio completo durante la sesión Control remoto.
- Haga capturas de pantalla durante una sesión para consultas futuras.
- Grabe la actividad de la pantalla en un archivo de reproducción de vídeo con fines de formación o seguridad.
- En la sesión de chat se proporciona asimismo la función Pizarra para facilitar la formación y la eficacia de soporte.

### Herramientas de ayuda

- Recopile un inventario completo de hardware y software desde el PC Cliente para que le sirva de ayuda en soporte remoto.
- Recopile detalles de las revisiones instaladas en el PC Cliente.
- Visualice y controle aplicaciones, procesos y servicios que se ejecutan en el Cliente.
- Edite remotamente el registro de un sistema remoto.
- Lance un comando de ejecución local desde el sistema remoto a su PC.
- Puede activar o desactivar de forma remota un PC Cliente, así como iniciar o finalizar sesión en el mismo, o reiniciarlo.
- Solicitar ayuda: los usuarios pueden crear solicitudes de ayuda que se pueden enviar a todos los sistemas de Control, según criterios personalizados.
- El soporte para la tecnología Intel vPro también se incluye de serie.
- Identifique la ubicación aproximada de un dispositivo remoto y agrupe dispositivos por región automáticamente.

### Mover información

- Transfiera archivos entre los ordenadores Control y Cliente, sincronice carpetas y mucho más.
- Distribución de archivos: arrastre y coloque archivos desde el PC Control hasta muchos otros sistemas conectados en una única acción.
- Puede identificar y acceder a carpetas actualmente en uso en el PC Cliente desde la vista de árbol Transferencia de archivos.
- Inicie aplicaciones remotamente en equipos remotos.
- Capture y redirija la cola de impresión del equipo remoto al PC Control.
- Copie el contenido del Portapapeles entre el PC Control y el PC Cliente.

### Flexibilidad

- La opción Conexión con PIN permite que un técnico ubique instantáneamente a cualquier usuario de la empresa si ambas partes introducen un código PIN único y coincidente a través del módulo central PIN Server.
- Un conjunto completo de herramientas de scripting y programación para automatizar tareas.
- Agrupe sistema automáticamente en función de criterios predefinidos, como por sistema operativo, geolocalización, tipo de caso o versión del Cliente.
- Interfaz de usuario táctil para usar con tabletas Windows; incluye modos de presentación con orientación horizontal o vertical.



## Opciones de conectividad

NetSupport Manager ofrece un amplio abanico de métodos de conectividad para garantizar que los dispositivos sean accesibles estén donde estén. Lo primero y más importante, NetSupport Manager requiere la preinstalación de un componente "Cliente" en los dispositivos con los que desee conectarse, y un componente / aplicación "Control" en los dispositivos desde los que desee iniciar una conexión con control remoto.

### Redes de área local o de área amplia

- Explore y ubique equipos en una red LAN o WAN mediante TCP/IP o HTTP (compatibilidad heredada para IPX y NetBIOS).
- Almacene todos los dispositivos descubiertos en una jerarquía de empresa, utilice grupos definidos automáticamente o manualmente, tanto de forma local como almacenados centralmente.
- Defina un rango de subredes para funcionalidad ampliada de exploración de red localmente.
- Conéctese directamente con ordenadores conocidos por nombre de PC, por nombre DNS o por dirección de red.
- Detecte y conéctese a cualquier número de dispositivos en tiempo real en varios entornos diferentes.
- Rendimiento optimizado tanto para conexiones con cable como inalámbricas.

### Utilizar Internet

Cuando desee proporcionar un control remoto sin problemas entre equipos que pueden estar en diferentes ubicaciones geográficas y tras firewalls diferentes, el módulo NetSupport Manager Communications Gateway ofrece un método seguro y estable para que los sistemas habilitados para NetSupport puedan localizarse y comunicarse a través de HTTP. El módulo Gateway tiene que instalarse en un PC que tenga un IP estático y accesible tanto por el PC Control como por el PC Cliente, aunque tanto los sistemas del Control como del Cliente se pueden ubicar detrás de sus respectivos firewalls de forma segura. El Gateway solamente permitirá conexiones desde equipos que utilicen la misma clave de seguridad de Gateway y se use para dar soporte al personal o a los clientes de diferentes sitios, o también en el caso de que los usuarios se encuentren fuera del lugar de trabajo y necesiten obtener acceso a los recursos de la oficina. El Gateway no se necesita para comunicaciones basadas en LAN/WAN.

### El módulo NetSupport Manager Gateway proporciona lo siguiente:

- Soporte remoto seguro y sin problemas entre redes y equipos seguros y con firewall.
- No es necesario realizar cambios en la red existente o seguridad de firewall.
- Comunicaciones cifradas seguras.
- Soporte para hasta 6.000 conexiones de Cliente simultáneas por gateway.
- Control de acceso de clave de seguridad.
- Control de acceso de usuario autenticado.
- Redundancia de multi-gateway eliminando un único punto de fallo para su conectividad.
- Registro de transacción completa.
- Sin dependencia en servicios externos de terceros.

### Conexión con PIN

En la última versión se incluye la nueva y exclusiva característica Conexión con PIN. Básicamente, lo que esta opción permite es que un técnico ubique instantáneamente a cualquier usuario de la empresa si ambas partes introducen un código PIN único y coincidente. En lugar de explorar para detectar el PC del usuario y tener que saber el nombre del PC, la dirección u otros datos, el proceso mediante PIN permite que ambas partes enlacen sin ningún problema. El nuevo módulo PIN se puede ejecutar por sí solo o junto al módulo Gateway y viene de fábrica con NetSupport Manager. (Consulte la página "Novedades de la versión 12" para obtener más información).

### Compatibilidad con Intel vPro

NetSupport Manager se puede configurar para buscar y ubicar los equipos con la tecnología Intel vPro permitiéndole realizar una gran variedad de tareas remotas incluso si no tiene instalado un Cliente de NetSupport.

Entre estas se incluyen la posibilidad de apagar, encender o reiniciar el equipo remoto cuando se realicen trabajos de mantenimiento fuera del horario laboral, ver y reconfigurar la información del BIOS y, si fuese necesario, arrancar desde una imagen de un sistema operativo remoto.

Cuando se está conectado a una fuente de alimentación de CA, lo anterior se puede llevar a cabo en un sistema de bloc de notas inalámbrico.



## Seguridad

Todos los módulos están provistos de una seguridad completa e integral: desde simple protección con contraseña hasta integración con Seguridad NT, directorio activo y cifrado AES de 256 bits. Grabe y reproduzca sesiones remotas para fines de auditoría. Incluso puede asignar perfiles individuales para diferentes tipos de usuarios Control y estaciones de trabajo Cliente para configurar distintos niveles de seguridad y capacidades.

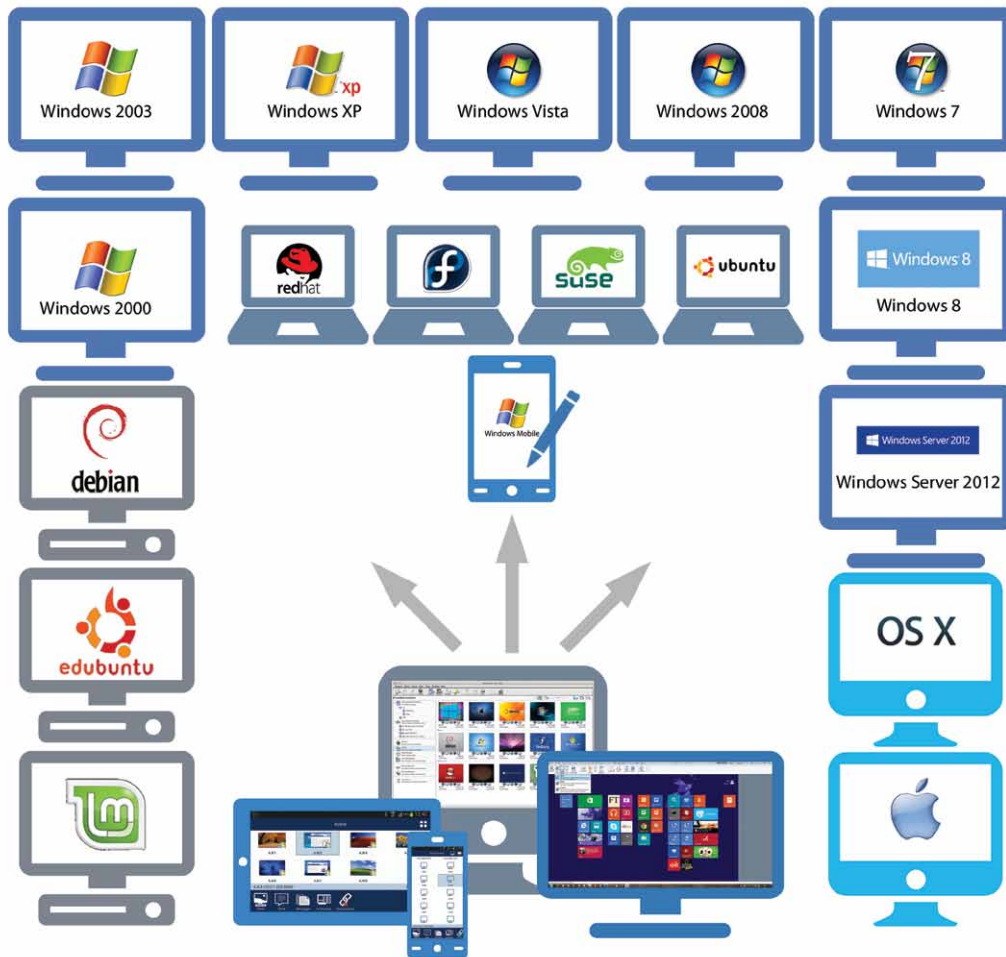
### Funciones claves de seguridad

- Protección por contraseña para todos los sistemas.
- Confirmaciones del usuario (el usuario debe estar presente y autorizar cada solicitud de conexión que reciba).
- Claves de seguridad (hacen que la copia autorizada de NetSupport sea única para la organización y que no sea compatible con otras copias del software).
- Grabe y reproduzca sesiones de control remoto para mantener un historial de todas las actividades durante una sesión.
- Limita la conectividad por cuenta de usuario o dirección IP de origen (sólo permita que se hagan conexiones desde ubicaciones conocidas).
- Pantalla de cliente en blanco cuando se llevan a cabo operaciones confidenciales.
- Salida automática de la sesión de un sistema remoto al desconectar (evita que por error se deje un sistema abierto).
- Tiempo de espera de inactividad definido por el usuario en conexiones abiertas.
- Seguridad de devolución de llamada para las conexiones por acceso telefónico dialup.
- Despliegue y gestione las configuraciones de seguridad centralizadamente desde una única ubicación.

### Seguridad integrada

- Intégrese a los perfiles de usuario NT para validar a un usuario entrante antes de aceptar la solicitud de conexión.
- Intégrese directamente a los perfiles del directorio activo para la validación de usuarios.
- Viene con plantillas de directorio activo para conseguir una conformidad con todas las configuraciones de cliente predefinidas.
- Funcionalidad por perfiles: permita que las funciones sean distintas según quien sea el usuario autenticado que se conecte.
- Registros de eventos y registros históricos completos incluyendo integración con los del sistema operativo.





## REQUISITOS DEL SISTEMA

### REQUISITOS PARA PC:

Windows 8, 7, Vista, XP, 2000 y Server 2003/2008/2012. También se proporciona compatibilidad heredada para DOS, 9x, ME y NT.

Legacy support provided for Windows 2000 and earlier, Pocket PC and Windows CE. Please contact our support team for more information.

### REQUISITOS PARA LINUX:

El cliente para Linux de NetSupport Manager es compatible con los siguientes sistemas: OpenSuSE 11.2 y versiones posteriores, SuSE Enterprise 11, SuSE Enterprise Server 11, CentOS 6, Ubuntu/Edubuntu 9.04 y versiones posteriores, Debian 5 y 6, Red Hat Enterprise Linux 6, Linux Mint 9 y versiones posteriores, y Fedora 12 y versiones posteriores. Desktop Manager: Gnome, KDE, Unity 2D, Ubuntu Classic (Solo sin efectos), MATE y Cinnamon.

### REQUISITOS PARA MAC:

El cliente para Mac de NetSupport Manager es compatible con Mac OS X versión 10.5 y versiones posteriores, Leopard, Snow Leopard, Lion y Mountain Lion, en plataformas Intel.

### MOBILE:

El control NetSupport Manager Mobile está disponible para su descarga GRATUITA de los App Stores.

Visite [www.netsupportmanager.com/mobile.asp](http://www.netsupportmanager.com/mobile.asp) para obtener más información.

### CLIENTE PARA CHROME:

Utilizable en un entorno gestionado por NetSupport nuevo o existente, la extensión Cliente de NetSupport School para Chrome se puede instalar en los Chromebook que ejecuten Google Chrome OS. Desde el Control podrá conectarse a cada uno de los sistemas, lo que le permitirá supervisar todas las pantallas e interactuar con cada Chromebook de una manera más rápida y eficaz.

Visite [www.netsupportmanager.com/chrome.asp](http://www.netsupportmanager.com/chrome.asp) para obtener más información.

## FLEXIBILIDAD DE PLATAFORMAS



NetSupport Manager's extensive multi-platform support provides full remote control capabilities for Apple Mac and Linux systems. Browse and discover systems across your network, view real-time thumbnails of all connected systems and automatically group machines by OS and distribution for an instant overview of your IT infrastructure.

The NetSupport Manager Control for iOS and Android provides mobile remote control for existing NetSupport Manager users from any Apple iOS/Android tablet and smartphone or Kindle Fire.

Learn more about the support provided for these platforms by downloading a brochure from: [www.netsupportmanager.com/resources.asp](http://www.netsupportmanager.com/resources.asp)



**NetSupport**

[www.netsupportsoftware.com](http://www.netsupportsoftware.com)

[info@netsupportsoftware.com](mailto:info@netsupportsoftware.com) [sales@netsupportsoftware.com](mailto:sales@netsupportsoftware.com)

Distribuidor autorizado:





NetSupport Manager sigue ofreciendo el soporte para PC remoto más completo y actualizado, así como funciones de gestión de escritorio. Desde un escritorio, portátil, tableta o smartphone, podrá supervisar sistemas múltiples con una sola acción, dar soporte remoto práctico o formación interactiva, colaborar e incluso grabar o reproducir sesiones. Siempre que sea necesario podrá recopilar un inventario de hardware y software en tiempo real, supervisar servicios e incluso visualizar la configuración del sistema de forma remota para ayudar a resolver problemas rápidamente.

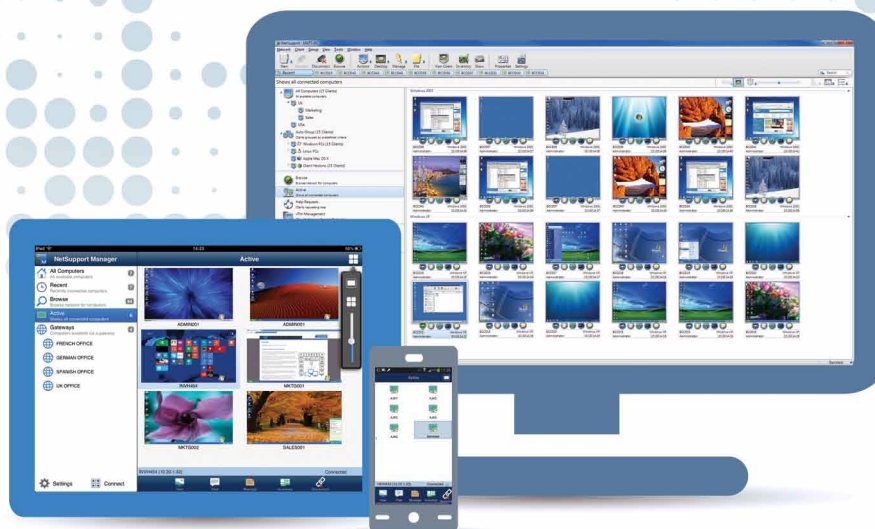
Diseñado para funcionar a través de sus redes LAN, WAN o Internet, de forma segura sin necesidad de configurar un firewall, NetSupport Manager ofrece una solución única para el soporte remoto, sin la necesidad de recurrir a servicios de terceros ni pagar una suscripción anual. Además de la funcionalidad de control remoto tradicional 1:1, NetSupport Manager presenta la solución 1:muchos; desde supervisar varios sistemas en tiempo real a mostrar la pantalla del operador en varios destinatarios con fines de formación, hasta la distribución de archivos por toda la red.

Con más de 23 años de desarrollo y una base de más de 12.000.000 PC instalados se trata de la solución de control remoto más estable, con más funciones y más segura disponible, reconocida por el sector.

El Control y el Cliente NetSupport Manager para Mac son compatibles con Mac OS X versión 10.5 y posteriores, Leopard, Snow Leopard, Lion y Mountain Lion, en plataformas Intel.

### Las funciones clave al conectar con un sistema Apple Mac incluyen:

- Examine, ubique y conéctese a los sistemas gestionados por NetSupport en red.
- Conéctese a través de protocolos TCP/IP o HTTP. (compatibilidad heredada para IPX y NetBIOS).
- Comuníquese a través de LAN, WAN, Internet, PSTN, ISDN o conexiones móviles.
- Mire o comparta controle la pantalla, el teclado y el ratón de una estación de trabajo independientemente de su resolución de color o sistema operativo.
- Monitorice las pantallas de todos los sistemas conectados con miniaturas a tiempo real de cada sistema conectado.
- Recopile un completo inventario de hardware y software desde el PC del cliente para ayudarle en el soporte remoto.
- Transfiera archivos entre el ordenador Control y el ordenador Cliente, sincronice carpetas y más.
- Muestre su pantalla, un monitor seleccionado o simplemente una aplicación seleccionada en el número de ordenadores conectados que desee para dar instrucciones a tiempo real.
- Encienda / apague, inicie / cierre la sesión o reinicie remotamente el PC de un cliente.
- Conversación en texto y mensajería completas entre dos o múltiples sistemas.
- Inicie aplicaciones remotamente en ordenadores remotos.



NetSupport Manager sigue ofreciendo el soporte para PC remoto más completo y actualizado, así como funciones de gestión de escritorio. Desde un escritorio, portátil, tableta o smartphone, podrá supervisar sistemas múltiples con una sola acción, dar soporte remoto práctico o formación interactiva, colaborar e incluso grabar o reproducir sesiones. Siempre que sea necesario podrá recopilar un inventario de hardware y software en tiempo real, supervisar servicios e incluso visualizar la configuración del sistema de forma remota para ayudar a resolver problemas rápidamente.

Diseñado para funcionar a través de sus redes LAN, WAN o Internet, de forma segura sin necesidad de configurar un firewall, NetSupport Manager ofrece una solución única para el soporte remoto, sin la necesidad de recurrir a servicios de terceros ni pagar una suscripción anual. Además de la funcionalidad de control remoto tradicional 1:1, NetSupport Manager presenta la solución 1:muchos; desde supervisar varios sistemas en tiempo real a mostrar la pantalla del operador en varios destinatarios con fines de formación, hasta la distribución de archivos por toda la red.

Con más de 23 años de desarrollo y una base de más de 12.000.000 PC instalados se trata de la solución de control remoto más estable, con más funciones y más segura disponible, reconocida por el sector.

NetSupport Manager ofrece plenas capacidades de control remoto para los sistemas Linux. El cliente NetSupport Manager Linux soporta SuSE 9 y posterior, y distribuciones Red Hat 9 / Enterprise, y Fedora, y Ubuntu y Debian.

### Las funciones clave al conectar con un sistema Linux incluyen:

- Ahora puede realizar transferencia de archivos remota desde y hacia los sistemas Linux.
- La opción Conexión con PIN permite que un técnico ubique instantáneamente a cualquier usuario de la empresa si ambas partes introducen un código PIN único y coincidente a través del módulo central PIN Server.
- Explorar y descubrir sistemas por toda su red.
- Tener pleno control remoto del sistema Linux.
- Escanear múltiples Clientes, permitiéndole monitorizar sistemas múltiples (máx. 16) al mismo tiempo.
- Mantener conversaciones bidireccionales entre el Control y los sistemas Cliente.
- Enviar mensajes a sistemas Cliente: sólo a uno, a un grupo seleccionado o a todos.
- Acceder a un configurador de Cliente fácil de usar.
- Encender o apagar remotamente un sistema Linux.
- Finalizar la sesión remotamente de un sistema Linux.
- Reiniciar remotamente un sistema.
- 'Mostrar' la pantalla Control en los sistemas Linux.
- Visualizar a tiempo real miniaturas de todos los sistemas conectados.
- Lanzar aplicaciones y scripts remotamente en sistemas Linux.
- Recopilar dinámicamente un inventario de hardware y software "a tiempo real" desde cualquier sistema Linux para ayudarle a resolver problemas.
- Obtener conectividad a través de TCP/IP o HTTP a través del Internet
- Gateway incluido en NetSupport.
- Realizar un cifrado de datos configurable de 56 bit DES a 256 bit AES.
- Restringir conexiones por dirección IP, nombres de usuario y contraseñas.
- Contar con seguridad plenamente configurable que le permite activar o desactivar todas las funciones.
- Disponer de una poderosa herramienta de diagnóstico que le proporcionará toda la información del sistema necesaria en el caso de que se requiera soporte.



NetSupport Manager ofrece el soporte para PC remoto más completo y actualizado, así como funciones de gestión de escritorio. La flexibilidad es el valor fundamental en un entorno de TI moderno y gracias al hecho de poder agregar a los productos funciones de compatibilidad con multiplataformas existentes, ahora puede gestionar remotamente cualquier dispositivo con sistema operativo Google Chrome.

Un Control NetSupport Manager se comunica a través de HTTP con dispositivos con sistema operativo de Google Chrome que están ejecutando NetSupport Manager para la extensión Cliente Chrome.

### Entre las características principales que posee al conectarse a sistemas "Cliente" Chrome OS:

- El Control puede ver una miniatura transparente de cada una de las pantallas Cliente Chrome OS en una única vista.
- La pantalla del cliente se puede monitorizar directamente (modo Observar) o controlar de forma remota en tiempo real (modo Compartir).
- Para formación o demostraciones en tiempo real, el Cliente Chrome OS puede mostrar la pantalla Control (Windows o Mac), en una pestaña del explorador o en modo de pantalla completa.
- El Cliente también puede mostrar una aplicación que se ejecute en el escritorio Control.
- Compatibilidad multimonitor: supervise dispositivos de Chrome OS que se ejecutan en varios monitores.
- El ratón y el teclado del Cliente se pueden bloquear remotamente.
- Los Clientes Chrome OS pueden unirse a una sesión de chat de texto iniciada por el Control.
- Los Clientes Chrome OS pueden recibir mensajes enviados por el Control.
- Portapapeles remoto: el Control puede recuperar el contenido del Portapapeles del Cliente durante una sesión de visualización. Los Clientes también pueden enviar una copia del Portapapeles del Control.
- Herramienta Solicitud de ayuda: los Clientes pueden enviar una solicitud de ayuda a un Control.
- Conexión con PIN: el Cliente puede iniciar una conexión instantánea con un Control si ambas partes introducen un código PIN único y coincidente a través del módulo central PIN Server.
- Confirmación de usuario: el Cliente puede autorizar las solicitudes de conexión de entrada.



*Control remoto para cualquier equipo de escritorio PC, Mac o Linux desde cualquier lugar con un dispositivo iOS o Android*



El Control de NetSupport Manager para iOS y Android proporciona control remoto móvil para los usuarios que ya tenían control remoto de NetSupport Manager desde cualquier iPad, iPod, iPhone, tableta Android o Kindle Fire.

El nuevo Control móvil permite a los usuarios buscar y conectarse rápidamente a equipos locales mediante dirección IP o nombre de PC, o buscar, ver y conectarse a equipos remotos mediante el componente gratuito de puerta de enlace a Internet de NetSupport Manager.

El Control de NetSupport Manager ofrece control remoto completo, chat y mensajería a cualquier PC remoto que tenga instalado y ejecute un cliente de NetSupport Manager existente (versión 11.04 o posterior).

### Características principales al utilizar el dispositivo móvil para control remoto en un cliente de NetSupport Manager:

- Examine la red local o una puerta de enlace a Internet de NetSupport establecida para buscar clientes remotos de NetSupport Manager.
- La opción Conexión con PIN permite que un técnico ubique instantáneamente a cualquier usuario de la empresa si ambas partes introducen un código PIN único.
- La vista en miniatura de todos los dispositivos Cliente conectados.
- Seleccione, conéctese e interactúe con varios dispositivos Cliente simultáneamente (solo Android).
- Vea una lista de los clientes conectados previamente y podrá conectarse de forma continua e instantánea.
- La lista "Conectados recientemente" ofrece rápido acceso a los Clientes visualizados recientemente.
- Utilice los widgets de la pantalla de inicio para acceder a los Clientes que visualice con más frecuencia (solo Android).
- Control remoto: puede llevar a cabo las acciones de Observar (sólo presentación), Compartir (ambas partes se pueden ver e interactuar) y Control (la pantalla y el teclado remotos están bloqueados) en cualquier PC remoto con NetSupport Manager activado.
- Visualice el PC remoto mediante la opción de enganchar y hacer panorámica y zoom para resaltar en la pantalla la información importante.
- Ajustar la profundidad del color durante las sesiones de control remoto desde color completo a 256, 16 o solamente 2 colores cuando esté leyendo documentos remotos.
- Mantener una sesión de conversación con texto con el usuario remoto.
- Enviar un mensaje remoto con una función de tiempo de espera. Ideal para avisar a los usuarios de las tareas de mantenimiento de servidor o correo electrónico inminentes.
- Genere en cualquier momento un informe de inventario de hardware completo de un dispositivo remoto.
- Vea el estado actual de las redes inalámbricas así como de la carga de la batería de un portátil Cliente conectado (solo Android).
- Incluye potentes funciones de compresión para reducir el uso de datos.
- Puede utilizar el cifrado de 64, 128 o 256 bits en cada sesión.
- Compatibilidad con varios monitores.
- Utilice claves de seguridad únicas para asegurarse de que su copia de NetSupport Manager solo está accesible para sus usuarios.
- Con un solo clic: pulse Ctrl+Alt+Supr para conectarse de forma remota o realizar tareas de gestión de PC.

### Introducción

Instale la aplicación gratuita NetSupport Manager Control en su dispositivo. Disponible desde Google Play, Apple iTunes y la tienda apps de Amazon.

Visite [www.netsupportmanager.com](http://www.netsupportmanager.com) y descargue el archivo de instalación del Cliente NetSupport Manager para instalarlo en cada uno de los equipos que desee controlar de forma remota.

Conecte de forma inalámbrica su dispositivo a la misma red que los equipos Cliente (o, para obtener acceso desde cualquier lugar, consulte [www.netsupportmanager.com](http://www.netsupportmanager.com) para obtener información sobre el modo de instalar y configurar la puerta de enlace NetSupport gratuita, diseñada para ser compatible con este escenario de uso).

Desde NetSupport Manager Control busque y encuentre sus Clientes.

Seleccione un Cliente y elija las opciones Ver, Chat o Enviar un mensaje.

### ¿Tiene alguna pregunta?

Visite: [www.netsupportmanager.com/mobile.asp](http://www.netsupportmanager.com/mobile.asp) y allí encontrará las respuestas a las preguntas que pueda tener.